

無垢材と漆喰を使った家を30坪1,500万円（設計費・消費税込み）から始めよう！



構造材は無垢材
切り取られても建材となっても呼吸し続ける無垢材は、家族を守り続ける高耐久木材



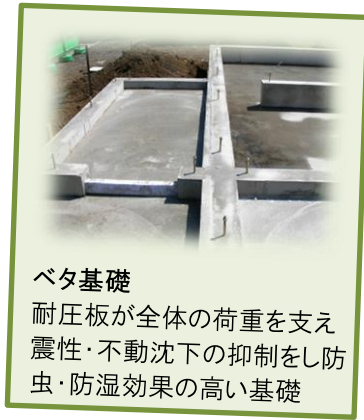
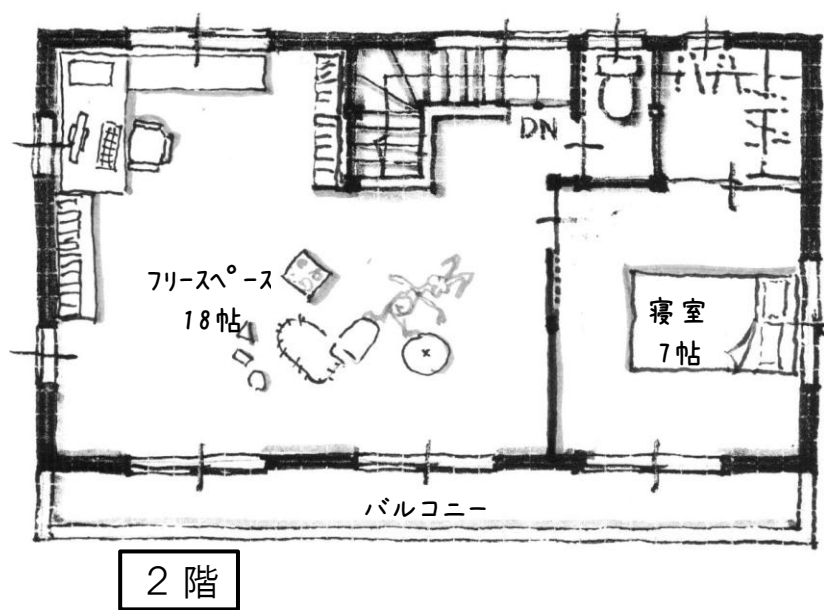
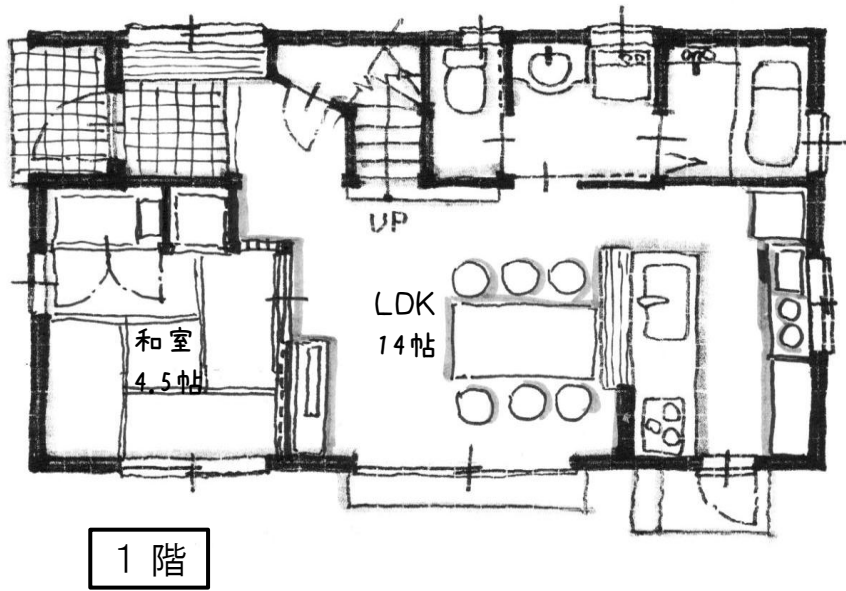
漆喰壁
日本の古来から伝わる漆喰壁は何と言っても調湿性・消臭機能が高い



セルローズファイバー
新聞紙をリサイクル利用し作られた天然素材の防熱・撥水性能を付加



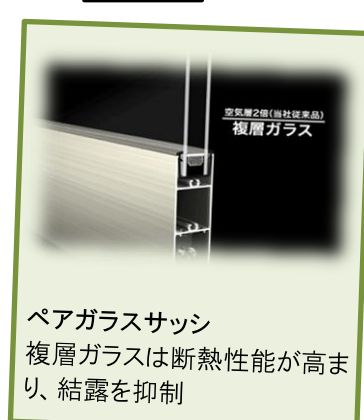
杉浮造り床材
年月が経つと年輪が浮き出てきて味わい深くなり、より素朴でナチュラルな表情に



ベタ基礎
耐圧板が全体の荷重を支え、震性・不動沈下の抑制をし防虫・防湿効果の高い基礎



三州陶器瓦
屋根材の求められる耐久・耐火・耐水・耐寒・耐震性能等が高い商品



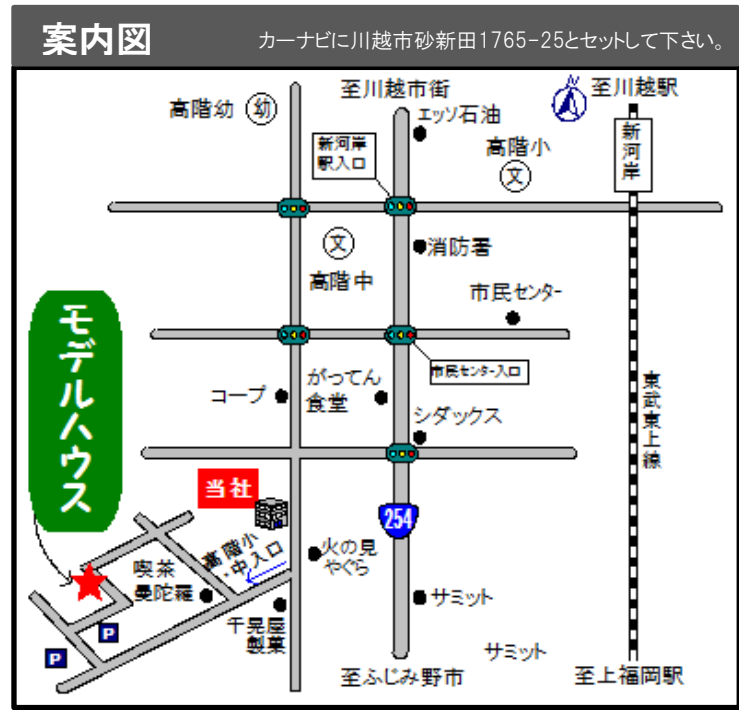
ペアガラスサッシ
複層ガラスは断熱性能が高まり、結露を抑制

通し柱を多めに設けて、生涯に渡って変わってゆく家族の変化や間取りの要望に対応できるプランです。

1階床面積	48.02㎡
2階床面積	49.68㎡
延床面積	97.70㎡ (29.50坪)
施工面積	99.37㎡ (30.00坪)

～ お得情報 ～ 今が家づくりのチャンス！

- その1 住宅版エコポイント**
標準的な新築住宅の場合は一戸当たり30万ポイントを発行
- その2 住宅ローン減税**
住宅ローンを利用された方は年末残高の最高1%(合計400万円)までが10年間にわたって、所得税と住民税が控除
- その3 フラット35Sの優遇金利1.0%**
フラット35S仕様になりますと10年間は1.0%11年～20年は0.3%金利が優遇
- その4 受託取得資金の贈与税非課税枠の拡充**
家を購入資金を直系尊属から調達した際、贈与税の非課税枠が今年中は1,000万円までが無税(適用期間は平成23年まで)



スタッフブログ「モデルハウス」インフォメーション 公開中



地元小江戸川越で住まいづくりし続けて40年の実績
株式会社 高橋工務店
○建設業許可番号/埼玉県知事許可(特-21)第10689号 ○宅地建物取引業者免許証番号/埼玉県知事(5)15040号

ご予約は... **TEL 049-246-1500**
e-mail: info@taka-house.co.jp

ホームページ <http://www.taka-house.co.jp>